

Bevægelse, sundhed og velvære



God tur!

Skiveren *
Camping *
*

Skiveren Camping

Niels Skiverens Vej 5-7
DK-9982 Aalbæk
Tel. +45 98 93 22 00
info@skiveren.dk
www.skiveren.dk

Gå eller løb



**Østerklit – Trane
Brandlinie**

6 km gå- eller løbetur



Gå eller løb

Fra Skiveren camping til Østerklit forbi Trane brandlinie og tilbage til pladsen

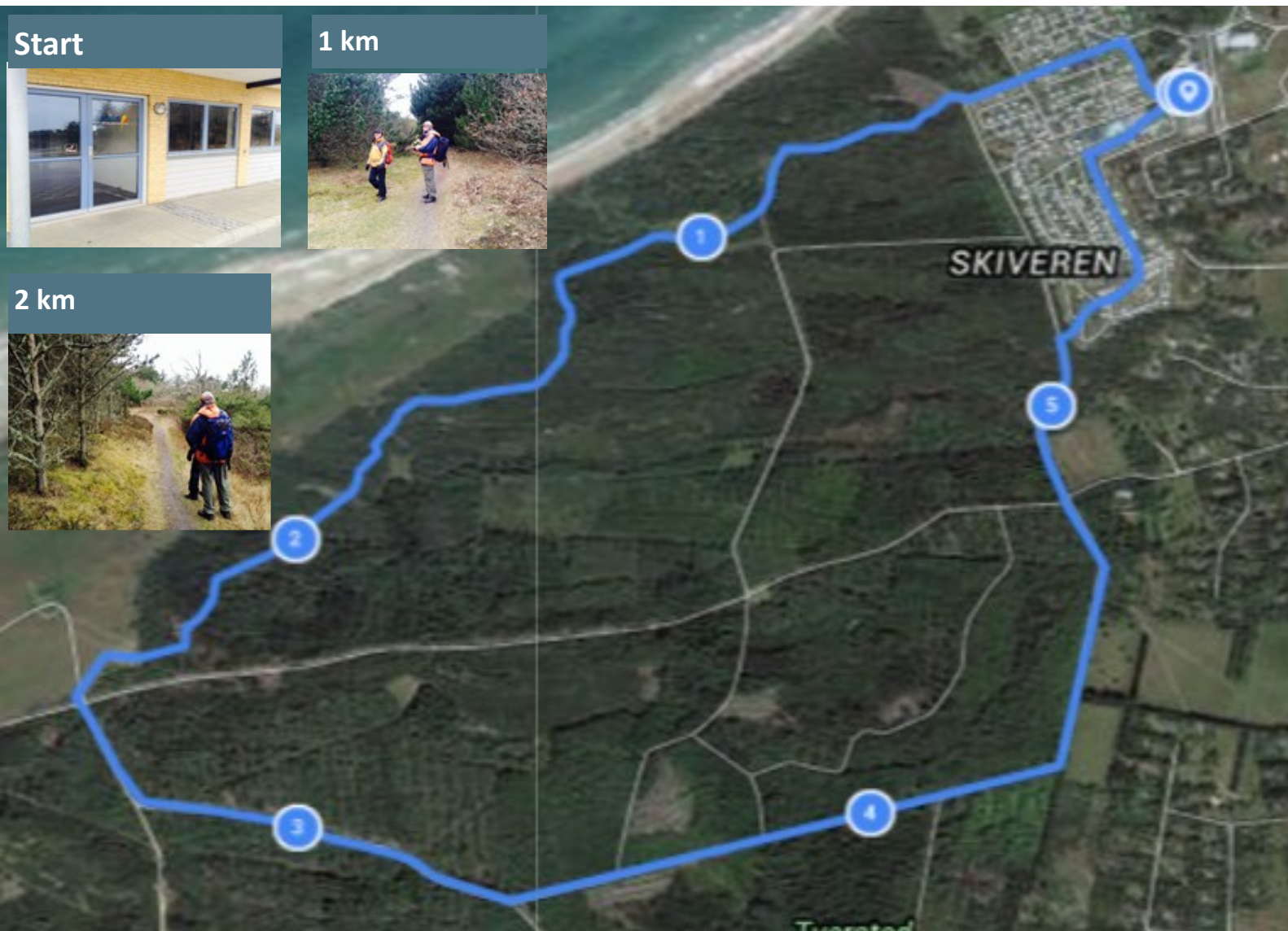
Turen starter ved Puls Aktivitetscenter og går langs nordsiden af pladsen til en sti, der slynger sig igennem klitplantagen. Plantagen er meget varieret med skovfyr, ædelgran, eg, bøg og birk. Efter 3 km. ligger Østerklit med Danmarks sidste fungerende stokmølle. Møllen er fra 1912 og bygningen fra 1872. På pladsen ved Østerklit, hvorfra der er udsigt over havet, er der placeret 3 shelters med bålsteder, der gerne må bruges. De 3 km hen til Østerklit er en del af Nordsøstien (North Sea Trail), den 5000 km lange vandrerrute, der starter i Skotland, og følger Nordsøens kyster op til det vestlige Norge. Returruten er ligeledes gennem varieret plantage, men her med højere træer og mere åbne områder.

Start

1 km



2 km



Følg stien til højre



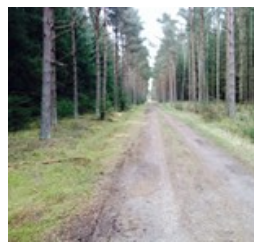
Østerklit pause



3 km



4 km



5 km



Find "Aktiv Camp Skiveren" på Endomondo og få flere ruteforslag til MTB, cykling, løb og gåture. Her kan du fx følge vores ruter via smartphone.



Synes godt om Skiveren Camping på Facebook og få inspiration til din ferie ved at følge med i hvad der sker, når vi løbende poster aktiviteter på siden.